

Comité de projet – Mercredi 17 décembre 2025



## SOMMAIRE

- ① Présentation des sociétés energieTEAM et CNR / Vensolair
- ① Etat des lieux du site - le parc actuel
- ① Le projet de renouvellement
- ① Impacts prévisionnels & mesures
- ① Les retombées économiques locales
- ① Planning prévisionnel



# Présentation des sociétés energieTEAM et CNR/Vensolair



# Présentation d'énergieTEAM

3<sup>ème</sup> exploitant français en électricité éolienne, 1<sup>er</sup> exploitant français indépendant assurant régulièrement 2% de la production nationale d'électricité.



**6**

agences en  
France



**510**

éoliennes



**135**

salariés



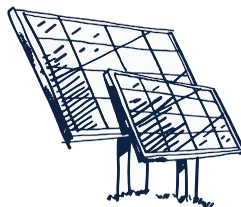
**1 300 000**

conso annuelle/hab



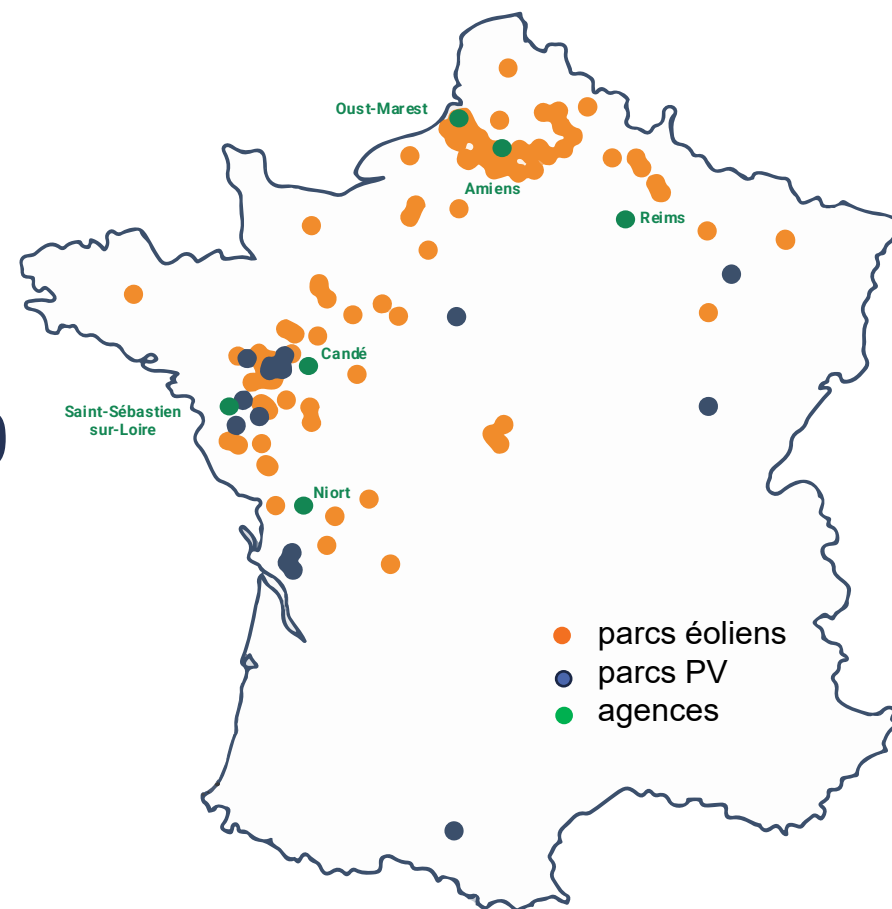
**1 340 MW**

puissance totale



**80 MWc**

photovoltaïque



# UN INTERLOCUTEUR UNIQUE

DÉVELOPPEMENT



CONSTRUCTION



EXPLOITATION



DÉMANTÈLEMENT



RÉÉQUIPEMENT



Une équipe proche  
des acteurs  
du territoire

Une équipe  
expérimentée  
sur les chantiers

Une équipe  
experte dans la  
gestion technique

Remise en état  
du site

Nouveau projet  
Optimisation  
du potentiel



# Présentation de CNR



**CNR** Une société historique créée en 1933

• 3 missions historiques et solidaires :



Produire de l'électricité



Développer la navigation du Rhône

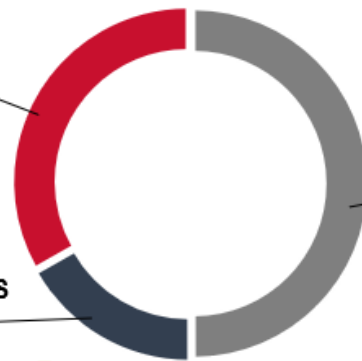


Irriguer les terres agricoles.

Une société Anonyme d'Intérêt General à Capitaux Publics

GRUPE CAISSE  
DES DEPOTS  
33,20 %

183 COLLECTIVITES  
LOCALES  
16,83 %



ENGIE  
49,97 %

1er producteur français d'énergie 100% renouvelable



Production Moyenne annuelle : 15 TWh  
soit la consommation électrique de 6 millions d'habitants

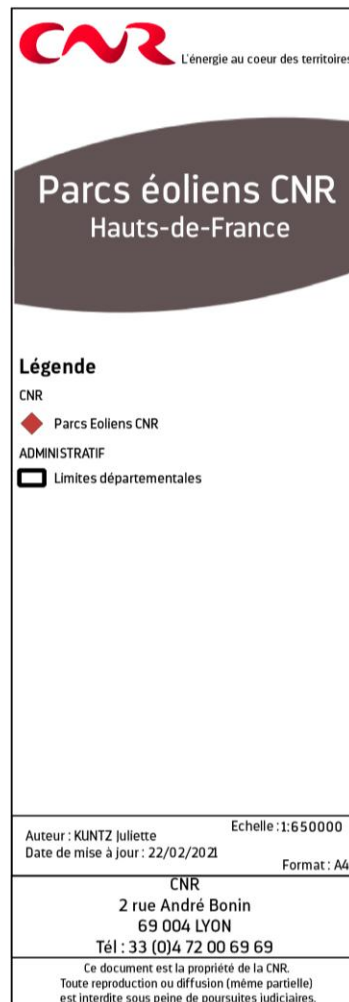
# Présentation de CNR



## CNR en Hauts-de-France

119  
éoliennes

276  
MW



# Présentation de Vensolair (CNR)

## Présentation de Vensolair

Filiale à 100% de la  
CNR depuis 2019



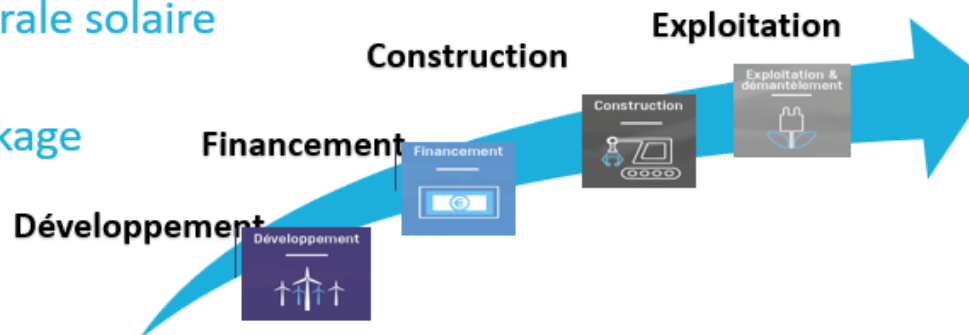
7 agences en  
France



+130  
collaborateurs



- ✓ Eolien
- ✓ Centrale solaire
- ✓ Stockage





# Localisation du parc éolien au niveau régional



## Localisation du projet

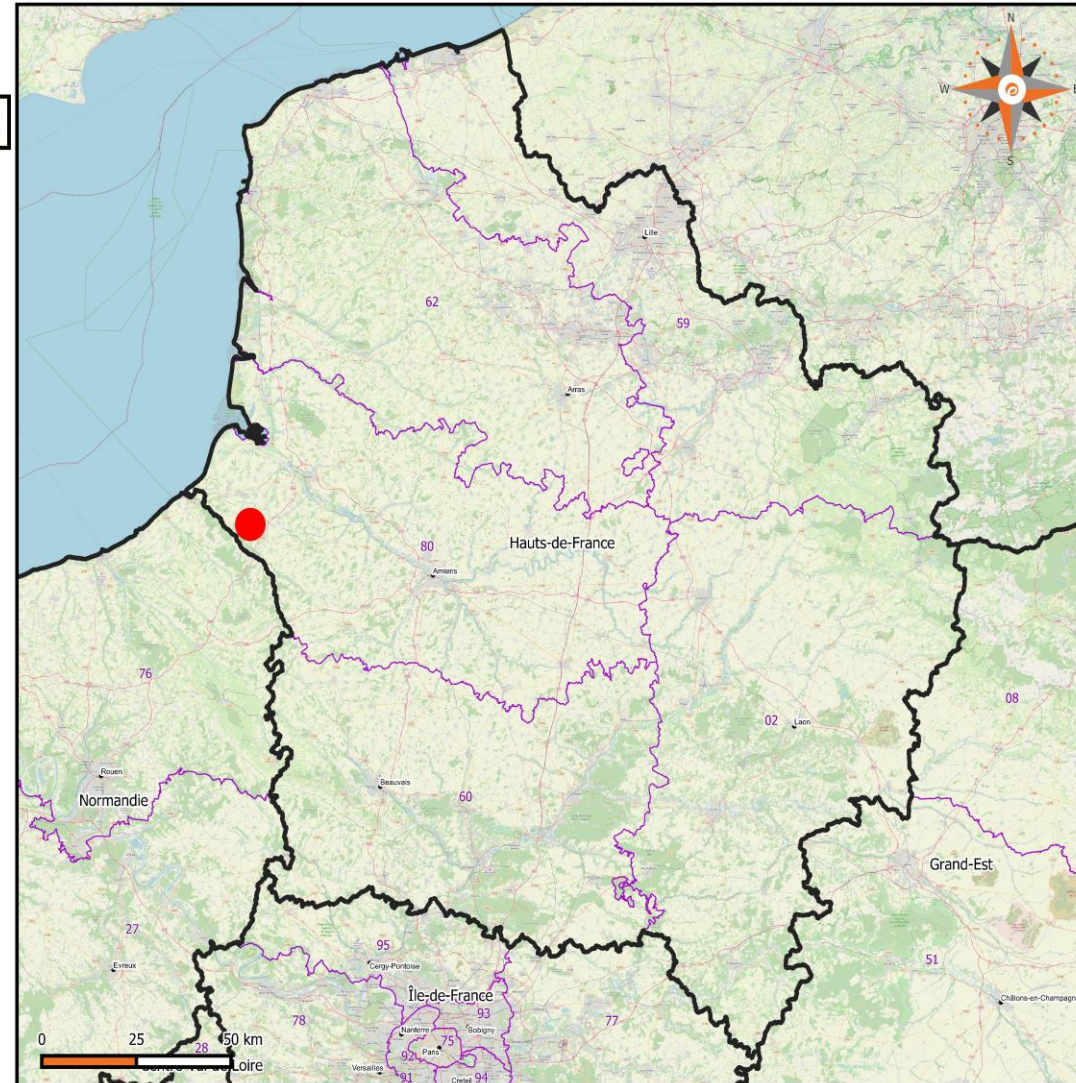
Maisnières repowering (80)

Mars 2024

### Localisation du projet

- Préfecture
- ▭ Région
- ▭ Département

**Région :** Hauts-de-France  
**Département :** Somme (80)  
**EPCI :** CC interrégionale  
Aumale - Blangy sur Bresle  
**Communes :** Maisnières,  
Fretteville et Tilloy-Floriville



# Localisation du parc éolien au niveau local



## Le parc actuel en quelques chiffres

- 🕒 Parc mis en service en 2007
- 📍 Situé sur les communes de Maisnières, Frettemeule et Tilloy-Floriville
- 📏 12 éoliennes d'une hauteur de 100 mètres en bout de pale (E70 ; mât de 65m)
- ⚡ Puissance du parc actuel : 24 MW
- 📊 Production du parc actuel : 35 270 MWh/an en moyenne
- 🦇 Bridage chiroptère sur 6 éoliennes du parc
- 🔊 Pas de bridage acoustique



## Description du site



Le projet est implanté sur le plateau du Vimeu (paysage d'openfield)

Plateau à dominance agricole (plaines céréalières) + petits boisements partiellement

ZIP = Majoritairement des terres agricoles en grandes cultures

Territoire compatible avec le développement d'un projet éolien (projet de Repowering)

# Cartographie des états généraux 80 (CEREMA)

- 🕒 Zone favorable à l'implantation d'éoliennes sous réserve de prise en compte des enjeux
- 🕒 Les trois communes du projet ont délibéré favorablement pour le projet de repowering + pour inscrire la zone en ZAEnR





# POURQUOI REEQUIPER LE PARC EOLIEN ?

- ④ Secteur venté
  - ④ Secteur indiqué comme **Zone d'Accélération** pour les Energies Renouvelables par les 3 communes ; **projet déjà accepté localement et repowering encouragé**
  - ④ **Amélioration des technologies** (éoliennes plus performantes, plus puissantes et plus productives)
  - ④ **Augmentation de la puissance installée et de la production d'électricité renouvelable tout en réduisant le nombre d'éoliennes**
  - ④ **Réutilisation des infrastructures existantes** (accès, poste de livraison, raccordement...)
  - ④ **Augmentation des retombées fiscales** pour les collectivités
- Projet de rééquipement via une nouvelle demande d'autorisation environnementale auprès des services de l'Etat

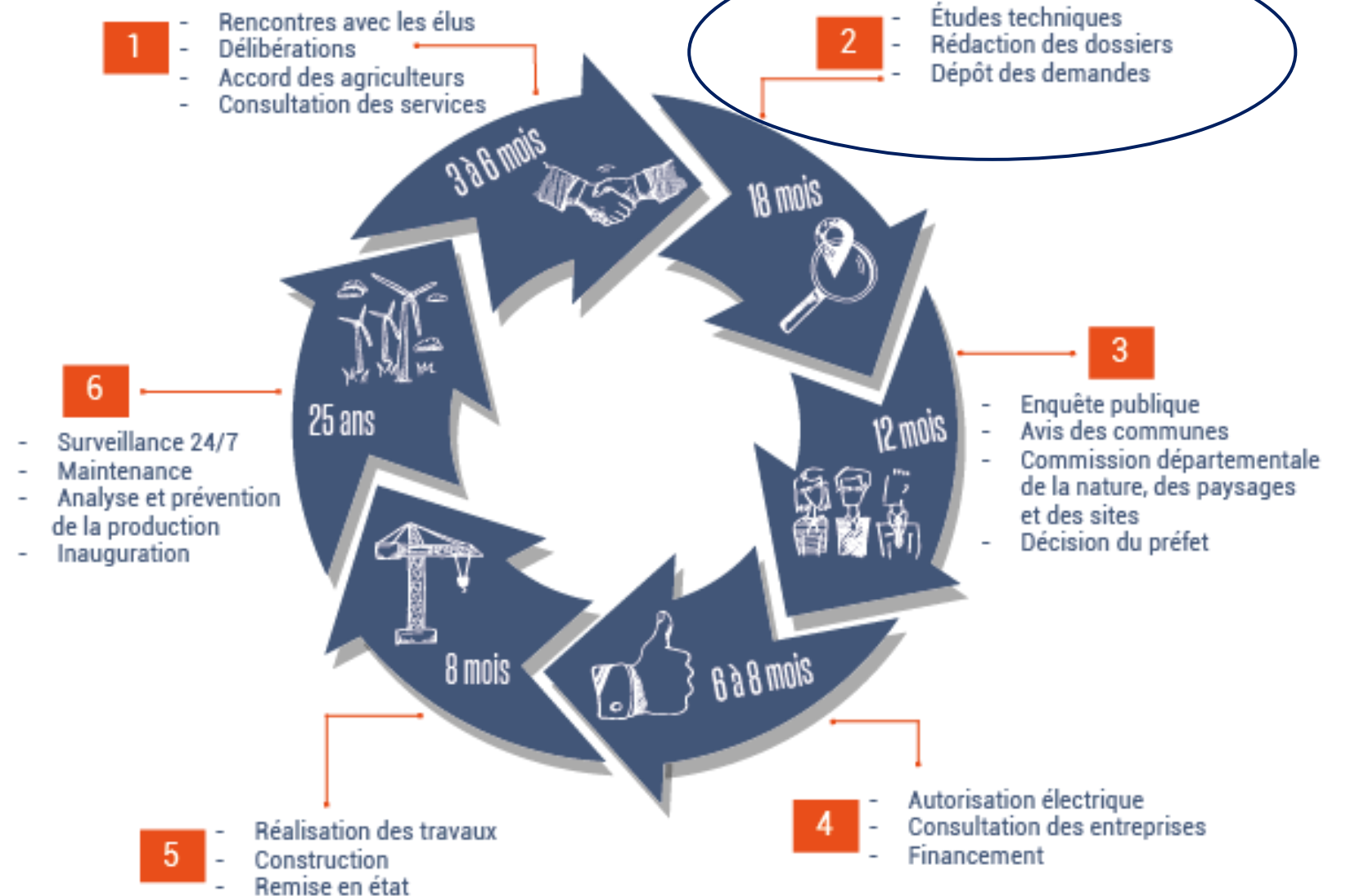


# HISTORIQUE DU PROJET

- ☉ Mai 2020 : lancement des études écologiques
- ☉ 7 décembre 2021 : délibération favorable de la commune de Frettemeule
- ☉ 21 décembre 2021 : délibération favorable de la commune de Tilloy-Floriville
- ☉ Août 2021-Octobre 2022 : Installation d'un mât de mesure de vent sur le site
- ☉ Avril 2022 : réalisation des mesures acoustiques
- ☉ 10 juin 2022 : délibération favorable de la commune de Maisnières
- ☉ Juillet 2023 : réalisation du foncier sur la partie en cours de remembrement
- ☉ Janvier 2024 : élaboration des variantes envisagées
- ☉ Mars 2024 : 1<sup>ère</sup> présentation du projet en pré-cadrage à l'UD de la Somme
- ☉ Octobre 2024 : Comité de projet en mairie de Tilloy-Floriville
- ☉ Janvier 2025 : Réponse de l'armée
- ☉ Novembre 2025 : 2<sup>ème</sup> présentation du projet en pré-cadrage à l'UD de la Somme (nouvelle variante après retour armée)



# LES DIFFÉRENTES ÉTAPES D'UN PROJET



# Environnement

## Etudes réalisées :

- Inventaires sur un cycle biologique complet réalisés en 2020-2021
- Inventaires complémentaires réalisés en 2024/2025
- Dernier suivi de mortalité et activité sur le parc existant de mai à octobre 2021

➔ **Conditions favorables + inventaires initiaux et complémentaires couplés avec les deux suivis du parc ➔ bonne représentativité des enjeux du site**

- Zone d'implantation située en dehors de toute zone spéciale de conservation, de protection spéciale ou d'intérêt patrimoine naturel
- Éloignement aux haies
- Plan d'arrêt en faveur des chiroptères

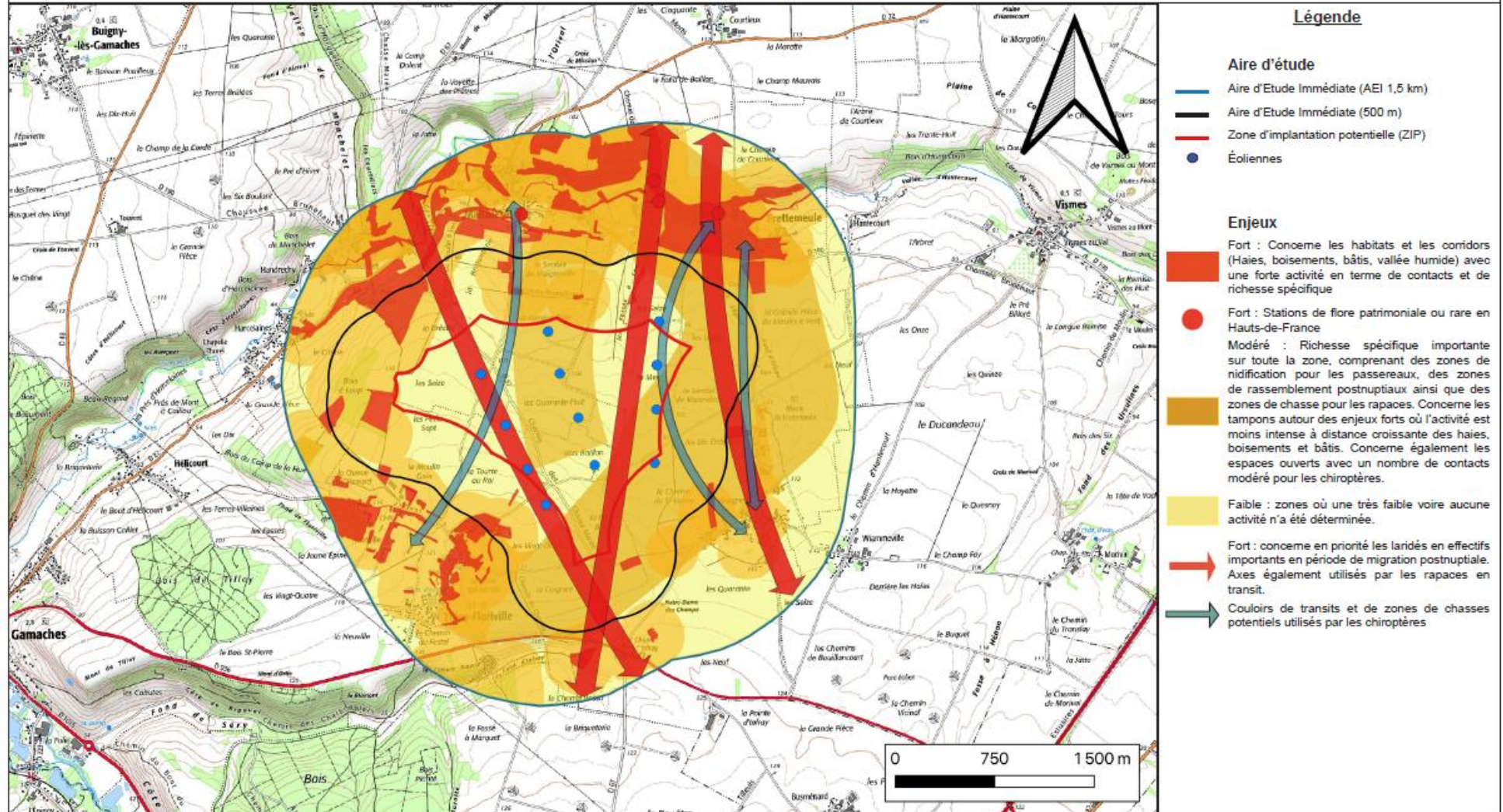
## Conclusion du dernier suivi (2021)

- Suivi réalisé du 20 mai au 22 octobre 2021 ; 3<sup>ème</sup> suivi sur ce site depuis la mise en service en 2007.
  - La mortalité constatée sur le terrain est relativement faible :
    - 1 chauve-souris et 4 oiseaux pour cinq espèces différentes en tout, concernant trois éoliennes (E1, E6 et E11)
  - La mortalité estimée donne des valeurs basses comparativement à d'autres sites en openfield pour les oiseaux (18 à 20 cas), et inférieures à la plupart des autres parcs pour les chauves-souris (7 à 8 cas)
- **Pas de nécessité de mettre en place de nouvelle mesure**

# Environnement – Synthèse des enjeux



FIGURE 119 : ENJEUX GÉNÉRAUX IDENTIFIÉS SUR L'AIRE D'ÉTUDE (AEI 1,5 km) DU PARC ÉOLIEN DE MAISNIÈRES



# Paysage – synthèse des enjeux

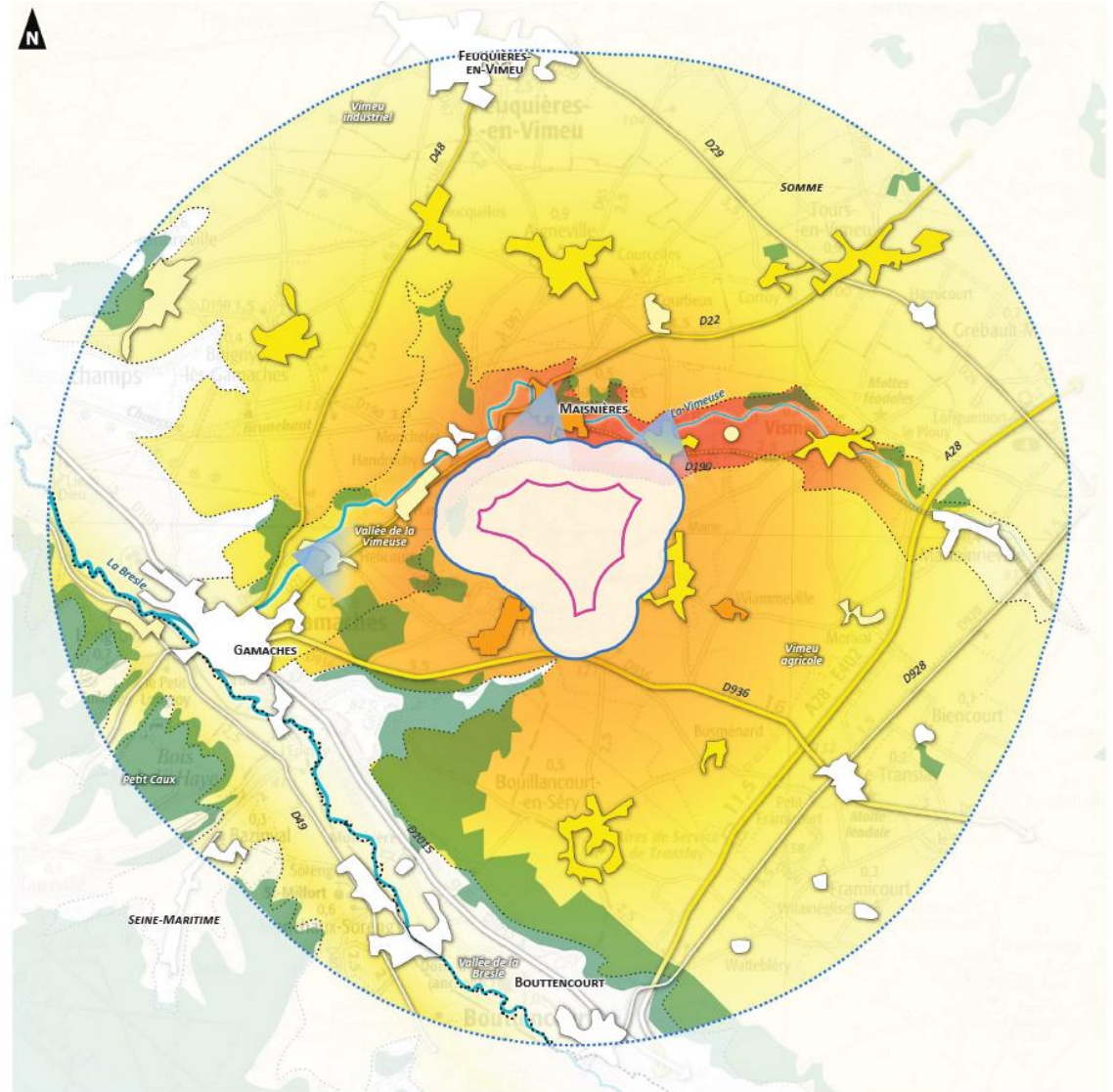


Projet de renouvellement des parcs éoliens de Maisnières (80)

Expertise paysagère, patrimoniale et touristique

**Carte 19.** Synthèse des sensibilités potentielles du grand paysage dans l'emprise de l'aire d'étude rapprochée

- Zone d'implantation potentielle
  - Aire d'étude immédiate (600 m)
  - Aire d'étude rapprochée (6 km)
  - Limite départementale
- ÉCHELLE DE SENSIBILITÉ POTENTIELLE**
- |  |  |
|--|--|
| <span style="background-color: purple; width: 15px; height: 15px; display: inline-block;"></span> Très forte | <span style="background-color: yellow; width: 15px; height: 15px; display: inline-block;"></span> Faible                                       |
| <span style="background-color: orange; width: 15px; height: 15px; display: inline-block;"></span> Forte      | <span style="background-color: lightyellow; width: 15px; height: 15px; display: inline-block;"></span> Très faible                             |
| <span style="background-color: #f4a460; width: 15px; height: 15px; display: inline-block;"></span> Modérée   | <span style="background-color: white; width: 15px; height: 15px; display: inline-block; border: 1px solid black;"></span> Nulle ou négligeable |
- STRUCTURES PAYSAGÈRES**
- Vallée principale
  - Principale masse boisée
  - ▶ Point de vue remarquable
- UNITÉS & SOUS-UNITÉS PAYSAGÈRES**
- Limites des unités et sous-unités paysagères
- RÉSEAU VIAIRE**
- Axe primaire
  - Axe secondaire
  - Axe tertiaire
- LIEUX DE VIE**
- ✖ Principaux lieux de vie



# Paysage – recommandations

## Etude paysagère réalisée dont :

- Étude de saturation visuelle (pdv à 360°) depuis 10 bourgs : Maisnières, Fretteville, Maigneville, Tilloy-Floriville, Monchelet, Hélicourt, Bouillancourt-en-Séry, Aigneville, Buigny-lès-Gamaches, Vismes
- Photomontages réalisés
  - Eloignement minimum de 700 m aux habitations
  - Conserver une géométrie similaire
  - Réduction du nombre d'éoliennes par rapport au parc existant
  - Variante retenue à 8 éoliennes moins impactante visuellement
  - Eviter de se rapprocher des lignes de rupture de pente des vallées de la Vimeuse et de la Bresle



## Variantes d'implantation envisagées



### Variante initiale : 10 éoliennes

- Sillage inter-éolienne diminuant le productible par éolienne
- Faible espacement entre les éoliennes (faune)
- Répartition déséquilibrée des éoliennes entre les 3 communes



### Variante retenue : 8 éoliennes

- Espacement et réduction du nombre de mâts
- Productible par éolienne plus important
- Meilleure répartition des éoliennes sur les 3 communes
- Variante plus favorable d'un point de vue acoustique

# Caractéristiques du projet de renouvellement

☉ 8 éoliennes pour remplacer les 12 éoliennes existantes

☉ E1,E2,E4,E5,E7 et E8 :

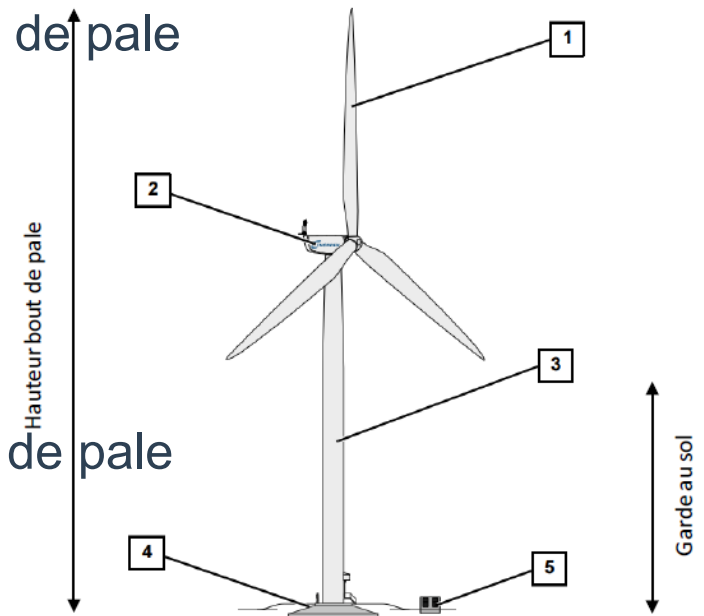
- V150/N149 ; 180m maximale de hauteur en bout de pale
- 30 m de garde au sol minimum
- 4,5 à 5,9MW

☉ E3 et E6 :

- V117/N117 ; 144m maximale de hauteur en bout de pale
- 27 m de garde au sol
- 3,6 à 4,2 MW

☉ Production annuelle estimée : 98 900 MWh/an

**x 2,8 par rapport à la production du parc actuel**



1. La pale
2. La nacelle
3. Le mat
4. La fondation
5. Le poste de livraison

Remplacement des 12 éoliennes existantes par **8 éoliennes de 180 m** en bout de pale (**144m pour 2 éoliennes**)

- Inter-distances confortables (sillage/faune)
- Réduction du nombre de mâts
- Réduction de l'impact acoustique
- Productible par éolienne plus important

**Variante retenue**

Maisnières (80)

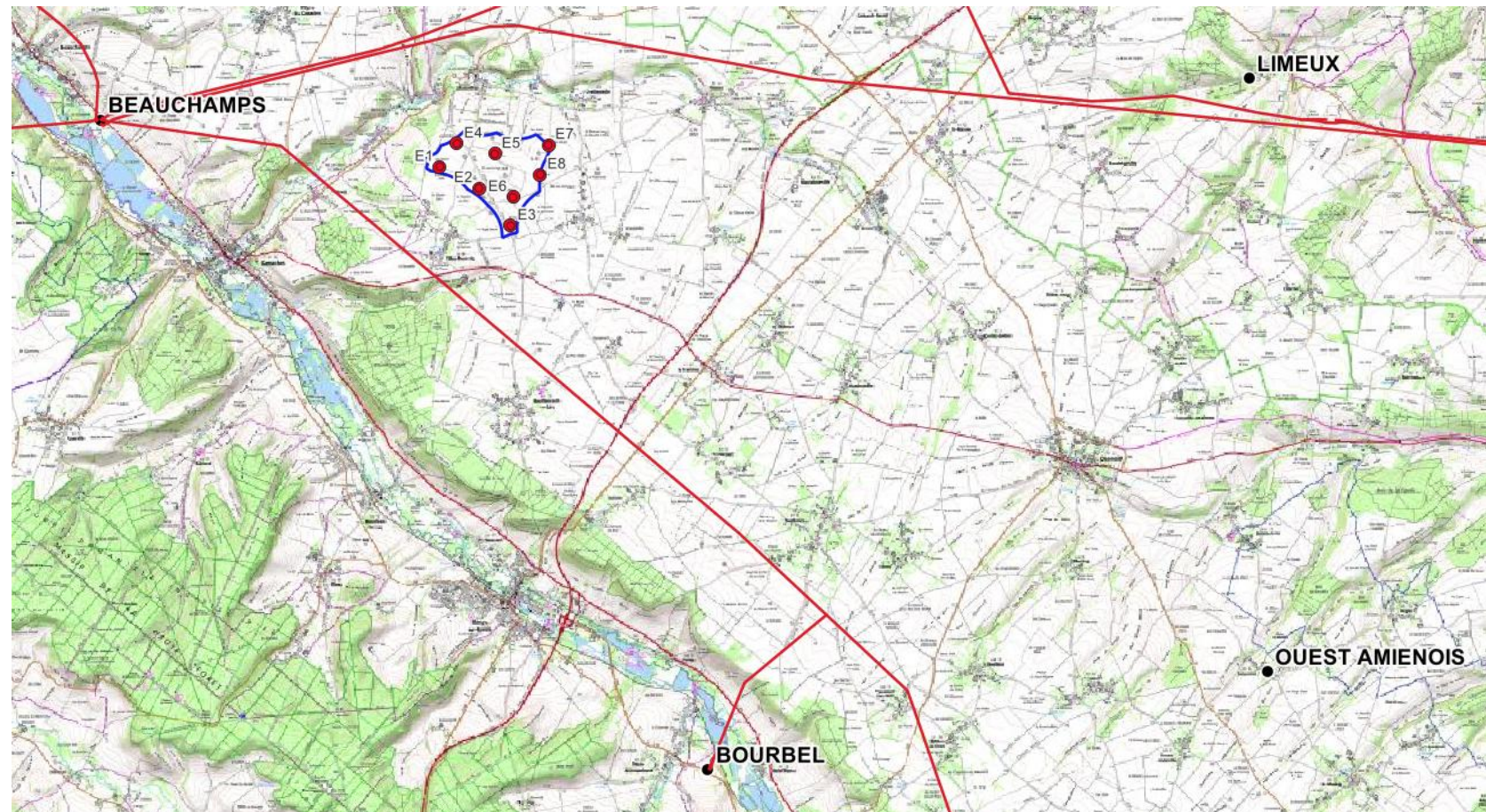
- variante VF**
- Poste de livraison
  - Chemin à créer
  - Chemin à rénover
  - Amenagement provisoire
  - Fondation
  - Massif stabilisé
  - Plateforme
  - Surplomb
  - Cable HTA
- France\_ZIP**
- ZIP-700m
- Localisation du projet**
- Limite communale



# Raccordement

## 3 postes de livraison :

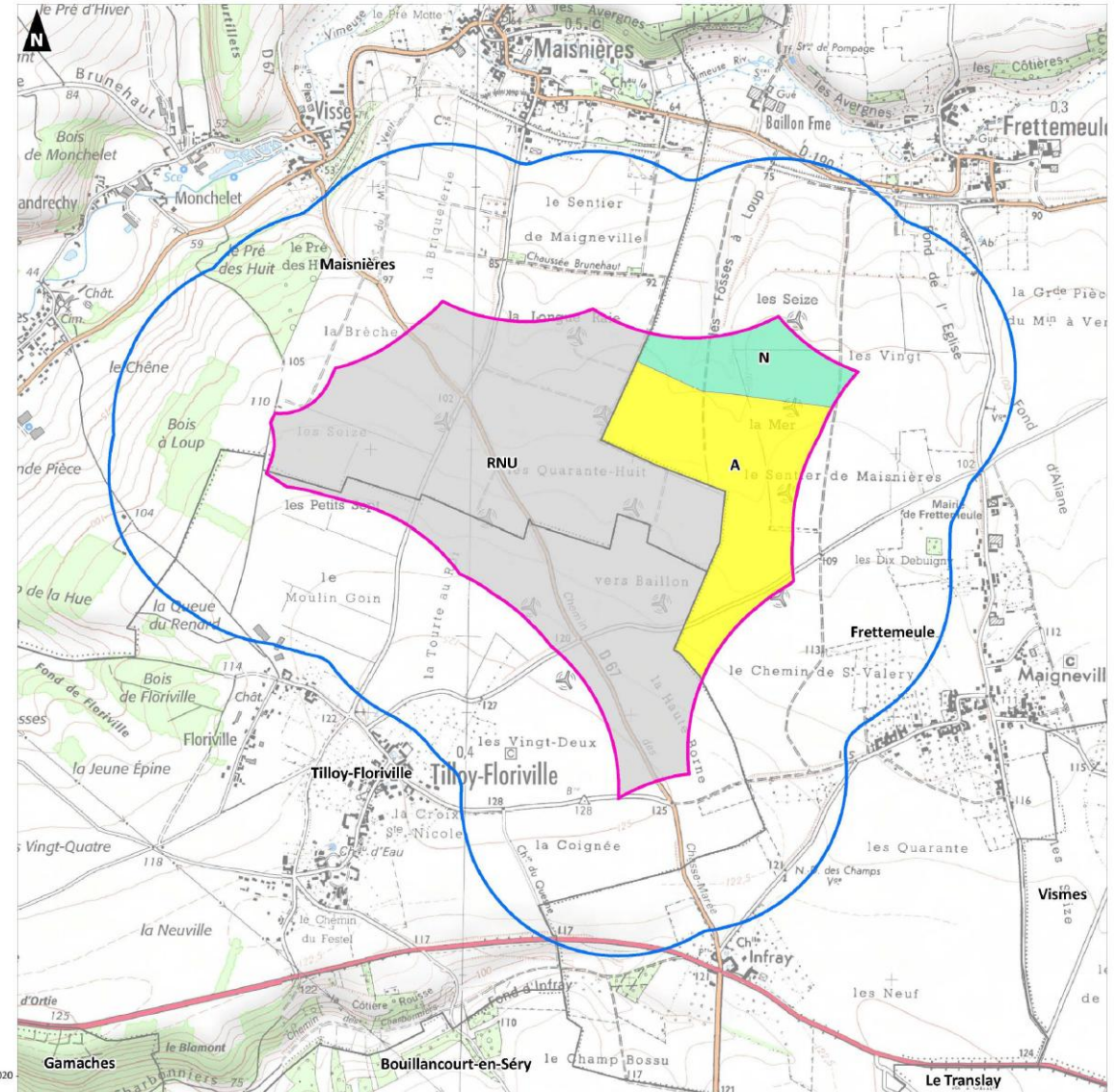
- Réutilisation des 2 postes existants raccordés au poste source de Beauchamps
- Nouveau raccordement pour la puissance additionnelle



- Zone d'implantation Potentielle (ZIP)
- Aire d'étude immédiate (600 m)
- Limite communale
- Communes de Maisnières et de Tilloy-Florville :**
- RNU - Règlement national d'urbanisme
- Zonage du PLU de Frettemeule :**
- A - Zone agricole
- N - Zone naturelle

La communauté de communes interrégionale Aumale – Blangy sur Bresle **élabore son Plan Local d'Urbanisme Intercommunal (PLUi)**. Celui-ci devrait être prochainement en vigueur (**fin 2025 - début 2026**)

L'ensemble de la ZIP sera en zone A et compatible avec le projet de renouvellement du parc éolien.





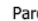


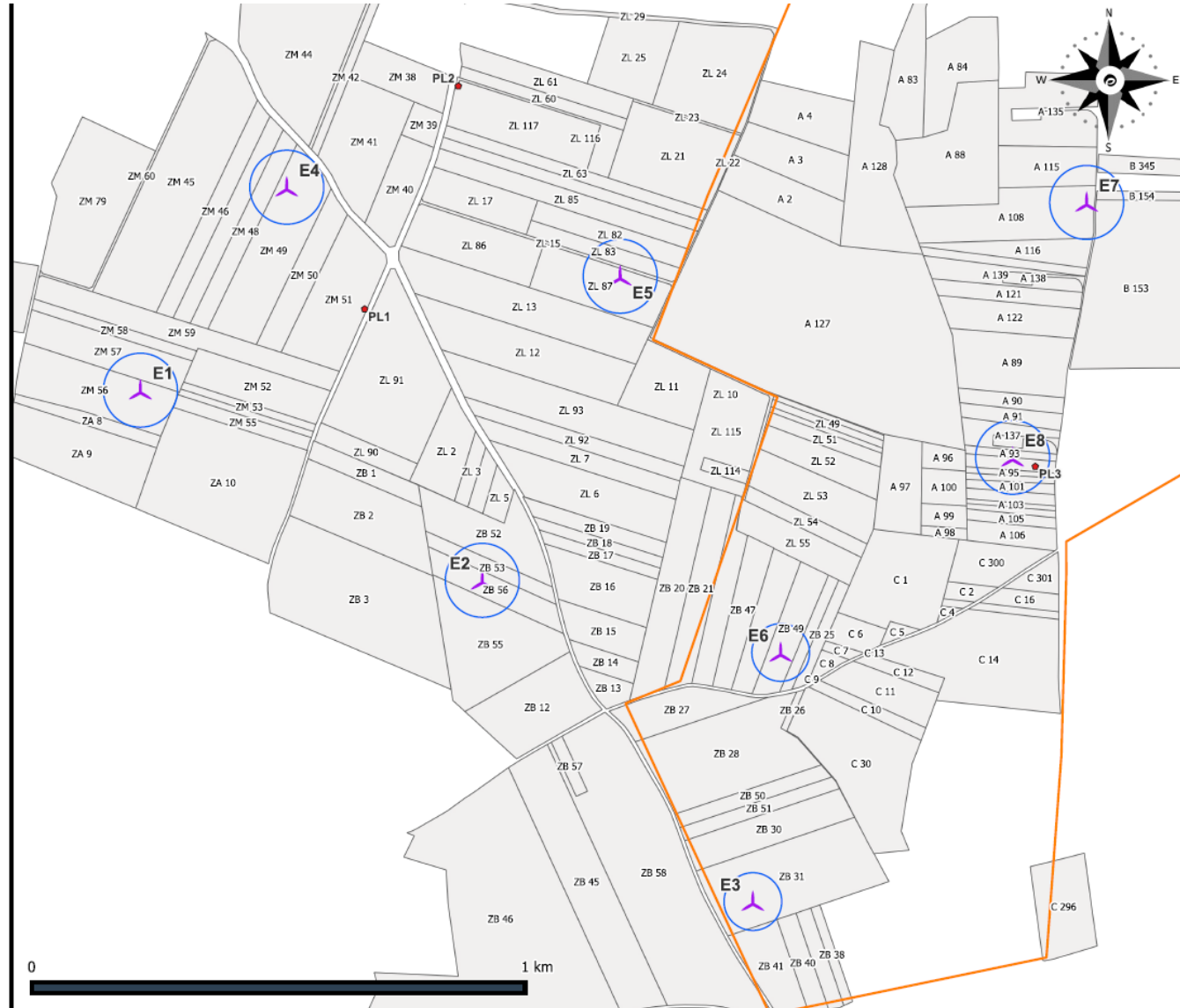


## PARCELLAIRE AVANT REMEMBREMENT

rééquipement  
des parcs éolien  
de Maisnières  
(80)

Octobre 2025

-  Projet
-  Zone concernée par le remembrement
-  Poste de livraison
-  Surplomb
-  Parcelle





**PARCELLAIRE  
APRÈS  
REMEMBREMENT**

rééquipement  
des parcs éolien  
de Maisnières  
(80)

Octobre 2025

- Projet
- Zone concernée par le remembrement
- Poste de livraison
- Surplomb
- Parcelle

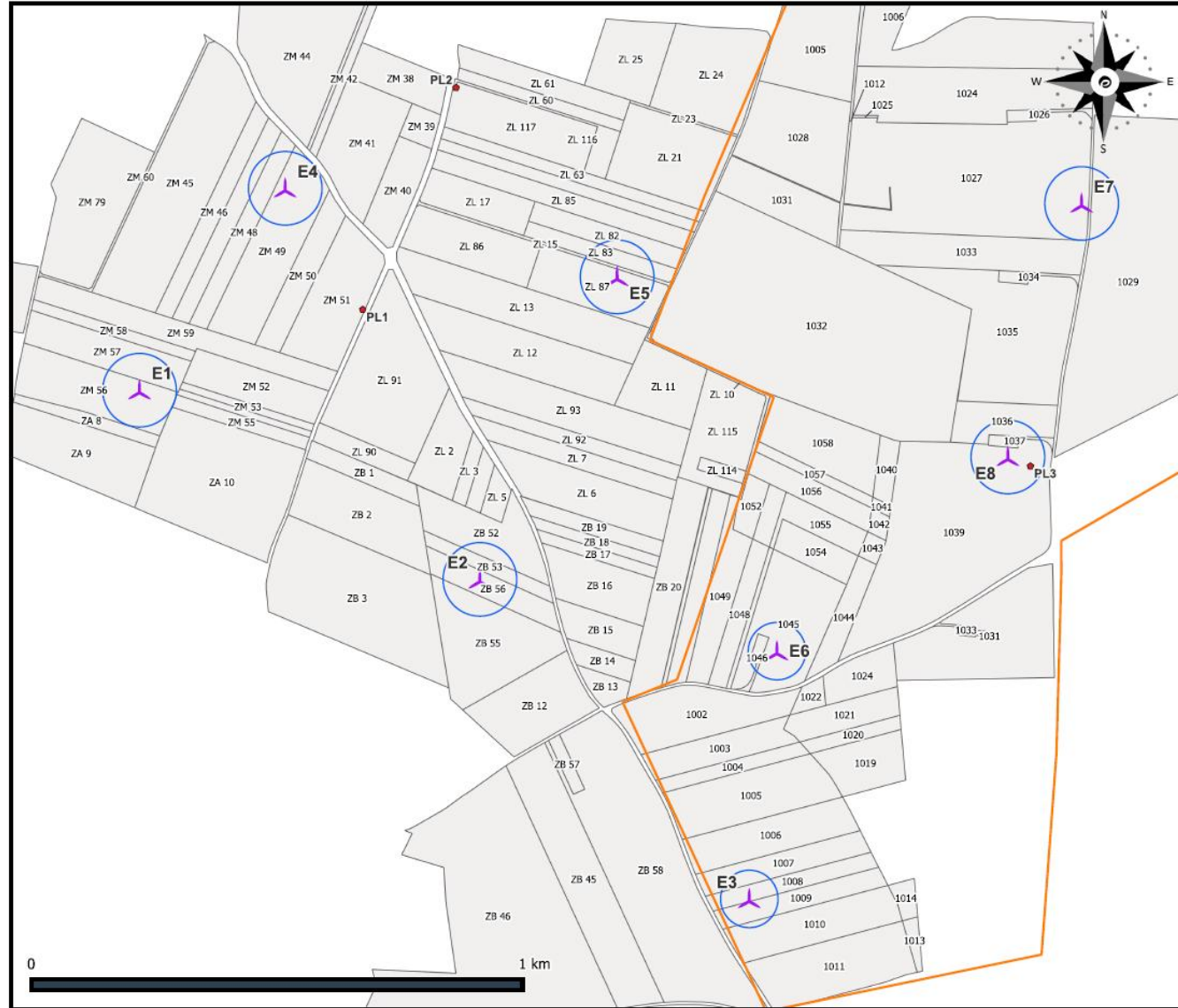
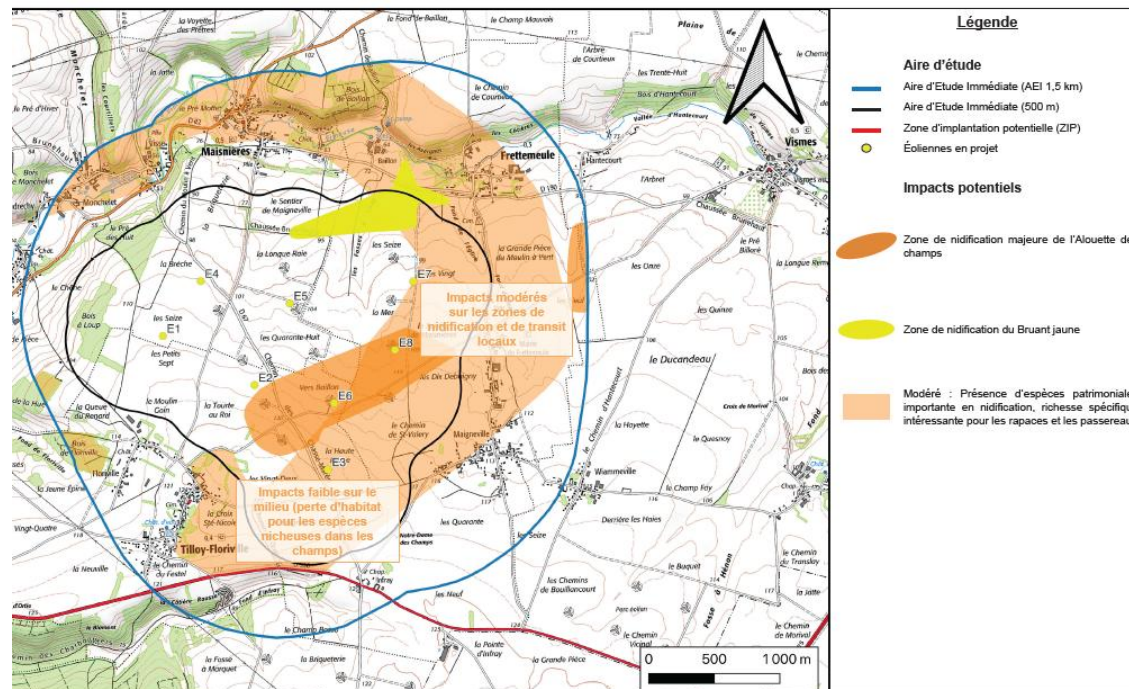




FIGURE 129 : IMPACTS SUR L'AVIFAUNE LOCALE

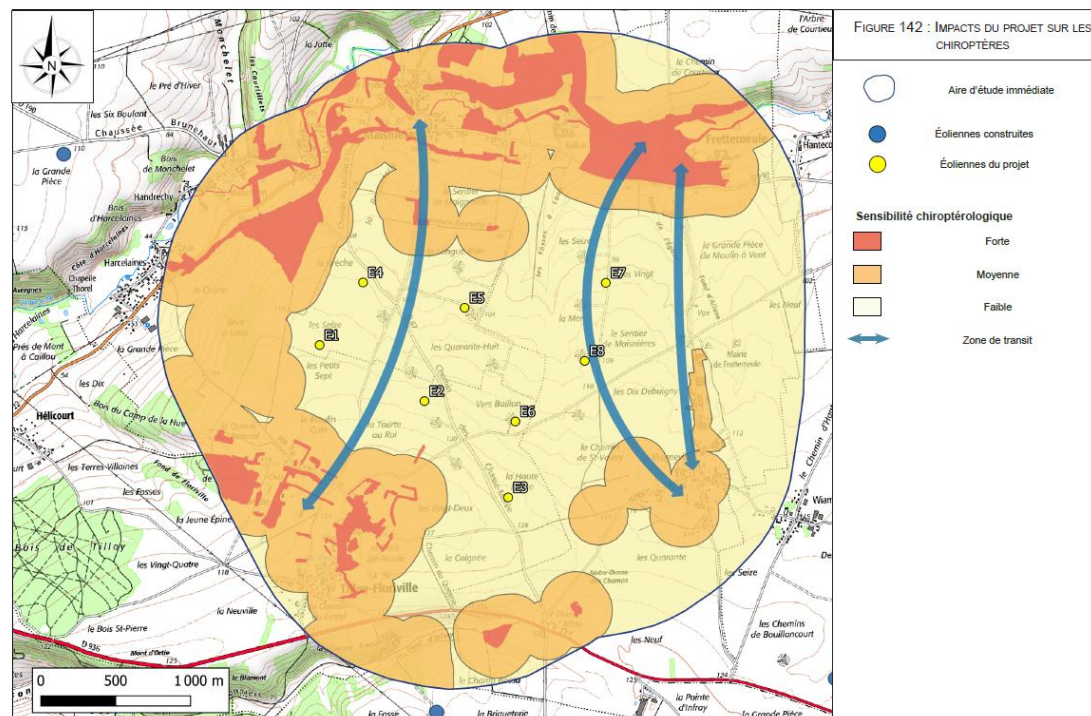


**Risque principal** : espèces nicheuses en plein champs (rapaces) où s'y nourrissant en période de reproduction/migration

## Mesures proposées :

- Mesures évitement avant implantation (nombre de mâts, espacement, choix d'un site aux moindres enjeux...)
- Garde au sol de 30m (27m pour E3/E6)
- Eloignement aux boisements de plus de 200m (zone de survol)
- Calendrier des travaux pour le chantier (éviter la période de nidification/reproduction)
- Suppression des milieux attractifs aux abords des éoliennes
- Mesure d'accompagnement pour la sauvegarde des nids de busards
- Suivis environnementaux

Impacts résiduels après prise en compte des mesures ERC → non significatifs et non caractérisés



**Risque principal :** Risque de collision pour les espèces sensibles et de haut vol (Pipistrelles, Noctules) mais principalement pour E7 et E8

### Mesures proposées :

- Mesures évitement avant implantation (nombre de mâts, espacement, choix d'un site aux moindres enjeux...)
- Garde au sol de 30m (27m pour E3/E6)
- Plan d'arrêt en faveur des chiroptères (sauf E5/E6) + suivis et renforcement si nécessaire
  - **01/05 au 31/10**
  - $T > 10^{\circ}\text{C}$  ;  $V < 4,6 \text{ m/s}$
  - Absence de pluie
  - Avant/après coucher/lever de soleil
- Eloignement aux boisements de plus de 200m (zone de survol)
- Suivis environnementaux

Impacts résiduels après prise en compte des mesures ERC → non significatifs et non caractérisés

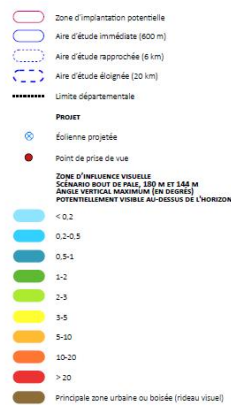
# Paysage – Impacts & mesures



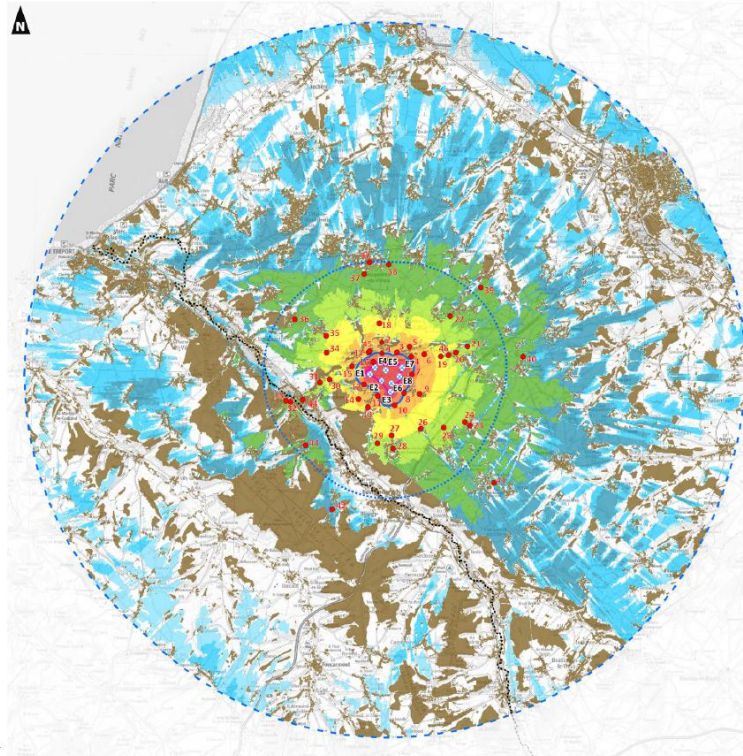
Projet de renouvellement des parcs éoliens de Maisnières (80)

Expertise paysagère, patrimoniale et touristique

Carte 28. Localisation des photomontages et zone d'influence visuelle à l'échelle de l'aire d'étude éolienne



Réalisation : Auddicé, 2023  
 Sources de fond de carte : IGN 100° & SCAN 2000°  
 Sources de données : IGN ADMIN EXPRESS - ORPAL - CNR - ENERGIE TEAM - Auddicé, 2024



**Impacts principaux restreints à l'aire d'étude immédiate** → Fretteumeule, RD190 (Baillon), RD67, Maisnières

**Saturation visuelle (théorique/réelle)** → présence éolienne déjà marquée ; **le projet ne génère pas de nouveaux impacts sur la saturation. Il tend légèrement à les diminuer depuis Maigneville et Tilloy-Floriville.**

**Mesures proposées :**

- **Maintien du projet sur un site existant**
- Enfouissement des réseaux électriques
- **Maintien de la géométrie spatiale initiale**
- **Réduction du nombre de mâts (12 à 8)**
- **Recul par rapport à la Vallée de la Vimeuse**
- Intégration du PDL
- Panneau pédagogique
- **Bourse aux arbres**

**Impacts au niveau des lieux de vie les plus proches mais diminuant rapidement avec la distance (>2km) ; peu d'impact sur le cumul éolien ; au niveau saturation pas de nouveaux impacts ; projet ne modifie pas la lecture du paysage actuelle à laquelle les riverains sont accoutumés**



## Les retombées économiques locales

L'énergie éolienne génère des retombées économiques locales en termes d'emplois et d'activité.

Le chantier sollicite des compétences des TPE et PME régionales :

- 🕒 Géomètre, notaire, huissier..
- 🕒 Fournitures, béton, ferrailage, fondation
- 🕒 Installation réseau et raccordement
- 🕒 Surveillance et sécurité du chantier

Ces investissements font vivre l'économie régionale (hôtellerie, restauration, services...)

## Les retombées fiscales

- Estimation de la fiscalité pour un projet de 8 éoliennes de 4,2 MW et 3 PDL
- FPU (fiscalité professionnelle unique) dont IFER (20% commune, 50% EPCI et 30% conseil départemental)

Taxes totales	Maisnières (3 éoliennes)	Tilloy-Floriville (3 éoliennes)	Fretteville (2 éoliennes)	Département	EPCI (CC Aumale - Blangy-sur- Bresle)	Total
IFER €	22032	22032	14688	88128	146 880	293 760
TFB €	7452	5605	3775		505	17 337
CFE €	4787	3408	2336		314	10 845
CVAE €				4302	4850	9152
<b>Total €</b>	<b>34271</b>	<b>31045</b>	<b>20799</b>	<b>92 430</b>	<b>152 549</b>	<b>331094</b>

Budget prévisionnel : 65,7 M€



# PLANNING PREVISIONNEL THEORIQUE

2025

- **Décembre** : dépôt du dossier de demande d'autorisation environnementale (DAE)

2026

- **T1/T2** : Complétude et régularité du dossier
- **T3** : Consultation du public par voie électronique (nouvelle procédure « loi industrie verte »)

2027

- **T1** : Décision du préfet (autorisation ou refus)

2028-  
2029

Construction du parc + mise en service

Vensolair (CNR)

Av. des Hauts Grigneux Mach 3  
76420 Bihorel

Loïc NANY  
[l.nany@vensolair.fr](mailto:l.nany@vensolair.fr)  
07 66 72 24 38

EnergieTEAM

16 allée du Nautilus  
80440 GLISY

Jules BOULNOIS  
[jules.boulnois@energieteam.fr](mailto:jules.boulnois@energieteam.fr)

06 17 68 31 01

